

APARTAMENTOS *Rc* BOUTIQUE
LA BUGANVILLA BLANCA
EXCLUSIVOS & EXCEPCIONALES

MEMORIA DE CALIDADES

Avenida de Fuenlabrada 40
- Leganés - 28911 - Madrid -





- LA VISIÓN DEL ILUSTRADOR -

Salude a su moderno Apartamento Boutique es el resultado de varios años de meticuloso pensamiento y precisión por parte de un equipo de visionarios y tan pronto como se adhiera al proyecto, comprenderá el encanto.

Desde su posición privilegiada es el lugar perfecto para comenzar el día con el amanecer y terminar el día viendo las luces danzantes de la ciudad. La arquitectura ingeniosamente diseñada garantiza que los residentes disfruten de vistas panorámicas y sin obstáculos.

Todo el corazón de la ciudad es tuyo para que lo descubras desde su vecindario más codiciado.

Una gran propiedad con prestigio, encanto de época, detalles exclusivos y un entorno magnífico, espera su próximo capítulo.

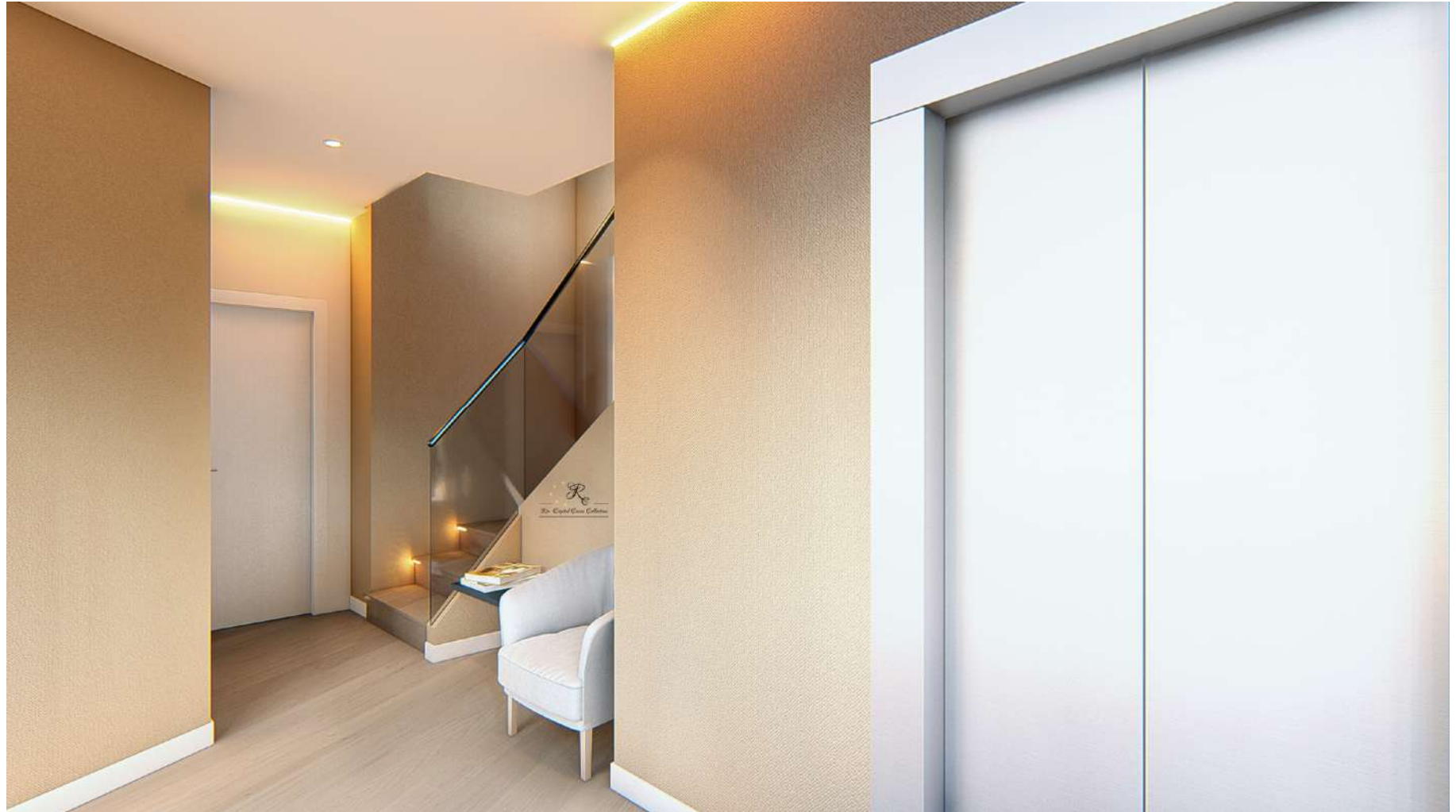
Las impresionantes vistas del centro de la ciudad hacen que el entretenimiento sea un verdadero placer.

El dormitorio principal cuenta con impresionantes vistas, acomódese y disfrute de una copa de vino en la acogedora terraza privada para una noche más íntima. Una terraza envuelta en una barandilla de vidrio garantiza que el impresionante panorama no se interrumpa desde todas las direcciones.

El nivel de entrada establece una escena que lo dejará sin aliento desde el primer vistazo, las ventanas enmarcan la ciudad más allá, bañando los pisos de una iluminación que transforman la vida cotidiana en una experiencia de lujo.

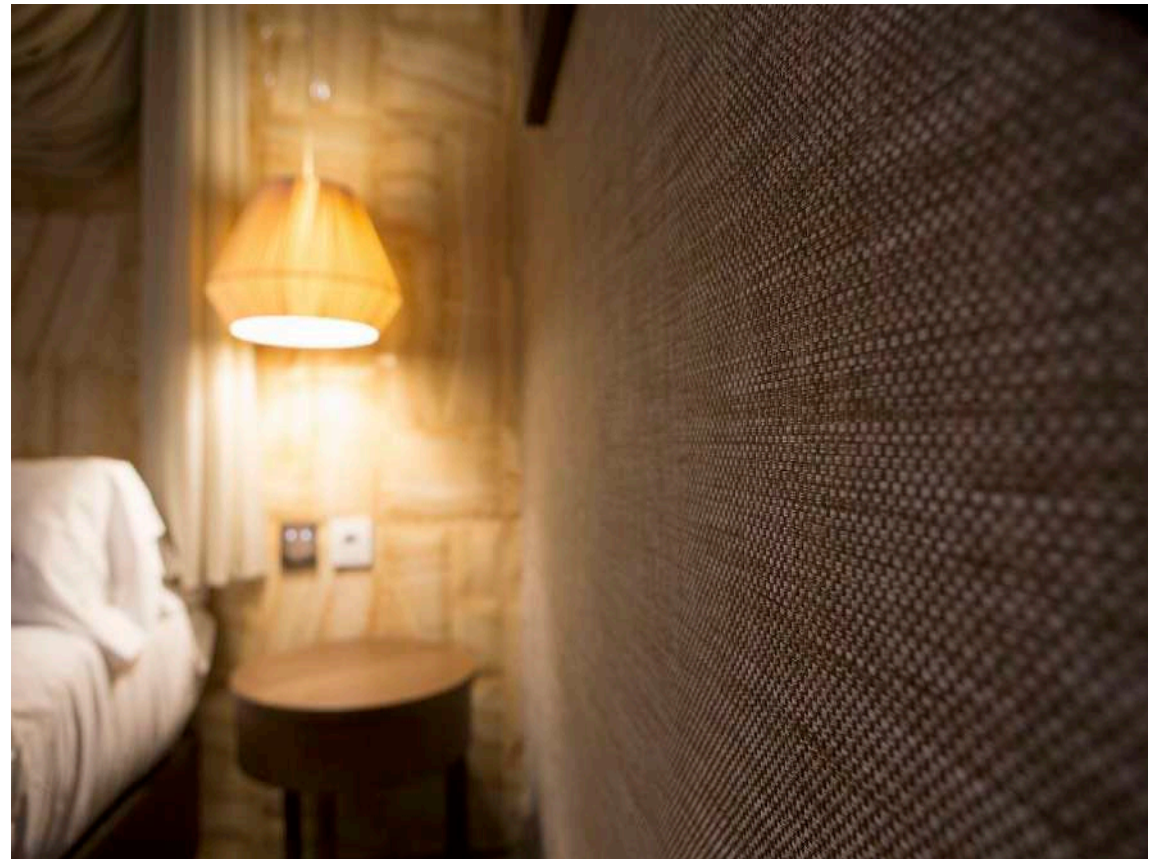
Su exclusivo Apartamento Boutique lujoso y moderno espera su llegada.

BIENVENIDOS A NUESTROS APARTAMENTOS BOUTIQUE
- LA BUGANVILLA BLANCA -



APARTAMENTOS *Rc* BOUTIQUE
LA BUGANVILLEA BLANCA
EXCLUSIVOS & EXCEPCIONALES

El proyecto se convierte en un espacio atelier de estilo, sutil ..
.. chispeante, elegante, sensual





APARTAMENTOS

BOUTIQUE

LA BUGANVILLA BLANCA

EXCLUSIVOS & EXCEPCIONALES

— Tiene la nobleza del hilo ecológico —





APARTAMENTOS

BOUTIQUE

LA BUGANVILLEA BLANCA

EXCLUSIVOS & EXCEPCIONALES

— Su alma alberga impresiones y colores del Sur —





APARTAMENTOS

BOUTIQUE

LA BUGANVILLA BLANCA

EXCLUSIVOS & EXCEPCIONALES

— Luz e inspiración, un diseño sentimental —

¡¡ Querrás venir a casa a comer !!





APARTAMENTOS

BOUTIQUE

LA BUGANVILLA BLANCA

EXCLUSIVOS & EXCEPCIONALES

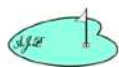
VENTILACIÓN MECÁNICA CON RECUPERADOR DE CALOR DE DOBLE FLUJO

AIRE MÁS LIMPIO

Tu hogar siempre con el mejor confort de temperatura y siempre ventilada con aire de doble filtrado

CONSUMO MÍNIMO

Máximo rendimiento energético con valores muy bajos de consumo de energía



Baltana s.r.l.
Real Estate





APARTAMENTOS

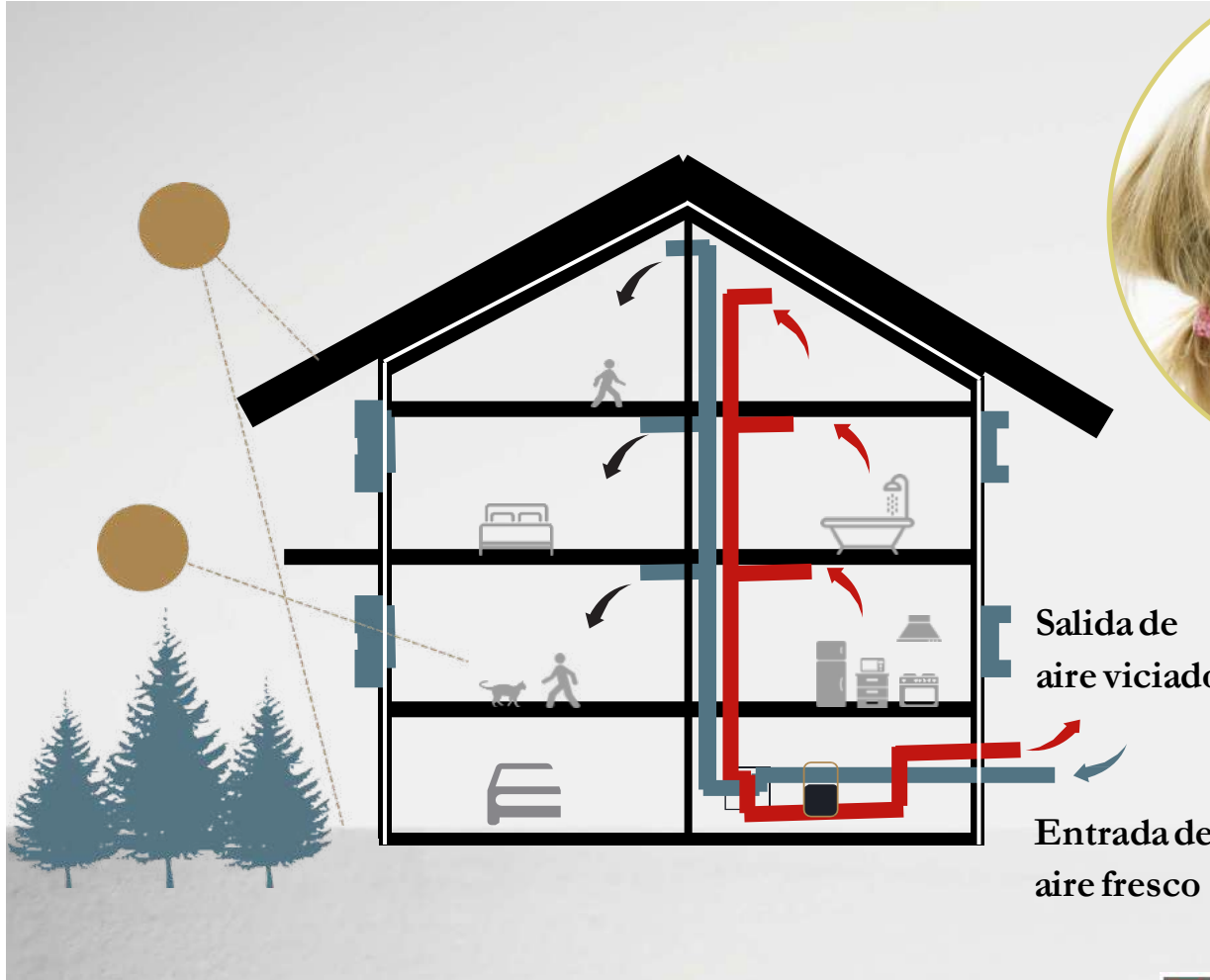
BOUTIQUE

LA BUGANVILLA BLANCA

EXCLUSIVOS & EXCEPCIONALES

Ventilación mecánica con recuperador de calor de doble flujo

— Es necesario un ejercicio de responsabilidad con nuestros hijos y nuestro planeta, dejando ya de quemar cosas para calentarnos —



Es un sistema que utiliza la temperatura del aire usado en el interior de la vivienda, para calentar o enfriar el aire que ingresa desde el exterior.



Baltana s.r.l.
Real Estate



Estudio de Arquitectura



Control Técnico del Proyecto



EXCLUSIVOS & EXCEPCIONALES



VENTILACIÓN

Recuperador de calor MICRO AIR SUM –o equivalente.

Algunos beneficios de utilizar un recuperador de calor son:

- **Ahorro energético:** Al utilizar un recuperador de calor, se puede aprovechar el calor generado por procesos o equipos para precalentar fluidos o aire fresco, reduciendo así la cantidad de energía necesaria para calentarlos.
- **Reducción de emisiones de CO2:** Al reducir el consumo de energía, se reduce también la cantidad de emisiones de dióxido de carbono (CO2) liberadas a la atmósfera.
- **Ahorro económico:** Al reducir el consumo de energía, se reducen también los costos de energía eléctrica o combustible, lo que se traduce en un ahorro económico para el usuario.
- **Mejora del confort:** Al precalentar el aire fresco, se puede mejorar el confort térmico de los espacios cerrados, lo que puede traducirse en una mejora de la productividad y la satisfacción de los ocupantes.
- **Aumento de la vida útil de los equipos:** Al reducir la cantidad de energía necesaria para operar los equipos, se reduce también el desgaste y la fatiga de los mismos, lo que puede prolongar su vida útil y reducir los costos de mantenimiento y reparación.
- **Mejora de la eficiencia de los procesos:** Al recuperar el calor generado por los procesos, se puede aumentar la eficiencia de los mismos, ya que se reduce la cantidad de energía perdida en forma de calor.

MICRO'AirSun		
Ventilación mecánica con recuperador de calor de doble flujo		
Heat Recovery Ventilator		
Picture	Model	Airflow
	Filter Pre-filer Motor AC motor Spray No Control Panel LCD Control (W9301) Access door Side opening	
	Ree-EX25A	250m³/h
	Ree-EX35A	350m³/h
	Ree-EX50A	500m³/h
	Ree-EX80A	800m³/h
	Ree-EX100A	1000m³/h

APARTAMENTOS BOUTIQUE
LA BUGANVILLA BLANCA
EXCLUSIVOS & EXCEPCIONALES



Imagen de sistema de cimentación HOMMI previo a la colocación de paneles.

INSTALACIÓN DE SANEAMIENTO HORIZONTAL

Instalación completa de red de saneamiento horizontal, arquetas, colectores, etc., según proyecto, y conforme a CTE.

CIMENTACIÓN ESTRUCTURAL HOMMI®.

Una vez realizados los trabajos previos de acondicionamiento del terreno sobre el que vayamos a implantar nuestra casa industrializada, procederemos a realizar la cimentación de la misma, este proceso se realiza íntegramente en la parcela, ya sea sobre una losa de hormigón compacta o sobre un sistema de losa ventilada realizado mediante sistemas altamente eficientes para optimizar el proceso de construcción (OPCIÓN INCLUIDA EN EL PRECIO ESTÁNDAR).

En **HOMMI** aconsejamos la realización de solera ventilada, por la mejora que supone en beneficio del conjunto de la construcción:

- Eliminación de humedades por capilaridad.
- Mejora de aislamiento al existir una separación con el terreno. Este sistema básicamente se compone de:
 - Bases de apoyo ancladas en el soporte del terreno.
 - Estructura modular de acero galvanizado de alta resistencia que transmite la carga a las bases de apoyo.
 - Panel machihembrado de Mgo de 18mm de espesor atornillado a la estructura.
 - AISLAMIENTO TÉRMICO DE FIBRA DE VIDRIO, EN CUMPLIMIENTO DEL CTE: Plástico Polietileno de baja densidad (LDPE) + Burbujas aire seco Lámina de Aluminio puro con tratamiento anticorrosión + Plancha de fibra de vidrio d. 18 Kg/m³. Resistencia Térmica R = 1,79 m² K/W Transmisión Térmica U = 0,27 W/m²K (*)
 - Manta y paneles del suelo radiante.
 - Mortero autonivelante sobre el cual se colocarán los revestimientos.

Por requerimientos técnicos específicos una vez realizados los estudios del suelo, puede darse el supuesto de encontrarnos suelos inestables, que requieran trabajos adicionales en la cimentación para estabilizar el correcto asentamiento de la misma, en HOMMI nos encargamos técnicamente de todo este proceso para tenerle informado en todo momento.



APARTAMENTOS

BOUTIQUE

LA BUGANVILLA BLANCA

EXCLUSIVOS & EXCEPCIONALES



LA ESTRUCTURA A BASE DE PERFILERIA DE ACERO GALVANIZADO, CONFORMADO EN FRÍO

El sistema **CASA HOMMI®** consiste en una estructura modular de acero galvanizado de alta resistencia, la cual también sirve de base para el cerramiento del edificio.

Se justificará el cumplimiento del CTE DB-SE y CTE DB-SI.

SISTEMA ESTRUCTURAL VERTICAL:

Estructuras en montaje en taller, de perfilera de acero galvanizado con fijaciones mecánicas, según planos de proyecto arquitectónico y cálculo estructural. S280GD + Z275 MAC.

Medianería compartida en viviendas pareadas.

SISTEMA ESTRUCTURAL HORIZONTAL:

Perfilera de acero galvanizado, vigas autoportantes de acero galvanizado, según planos de proyecto arquitectónico y cálculo estructural. Entrevigado con paneles de MgO sulfatado de 9mm hidrófugo y estructural. S280GD + Z275 MAC.

Capa de base de mortero de cemento portland armado con fibra y lámina acústica de espuma de polietileno de 5 mm.



APARTAMENTOS

BOUTIQUE

LA BUGANVILLA BLANCA

EXCLUSIVOS & EXCEPCIONALES

ACABADO DE FACHADA:

Fachada ETICS-SATE, o equivalente-.

Sistema de aislamiento térmico por el exterior, basado en la adhesión de placas aislantes de poliestireno expandido, tipo Placa EPS BCO, mediante mortero, y ancladas con fijaciones al soporte estructural resistente.



FACHADA SEGÚN SISTEMA CONSTRUCTIVO CASA HOMMI® AISLAMIENTO TÉRMICO Y ACÚSTICO A BASE DE LANA MINERAL 80 mm. TIPO ROCKWOOL® o similar-

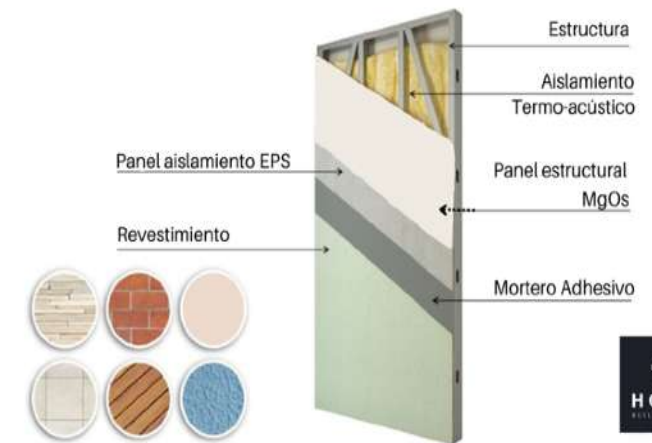
Espesores y densidades del aislamiento conforme al cumplimiento del CTE.

CIERRE DE FACHADAS CON PANELES ESTRUCTURALES TIPO MgOS HIDRÓFUGO 12 mm o panel de OSB 3.

ACABADO DE FACHADA:

Fachada ETICS-SATE, SISTEMA COTETERM® de SIKA® / SISTEMA DANOTHERM® de DANOSA®-o equivalente-.

Sistema de aislamiento térmico por el exterior, basado en la adhesión de placas aislantes de poliestireno expandido, tipo Coteterm Placa EPS BCO, mediante mortero Coteterm M, y ancladas con fijaciones al soporte estructural resistente.

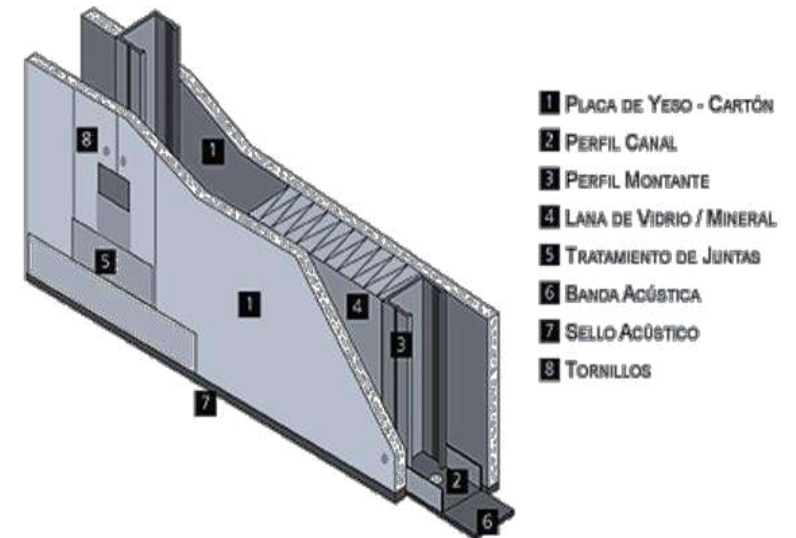
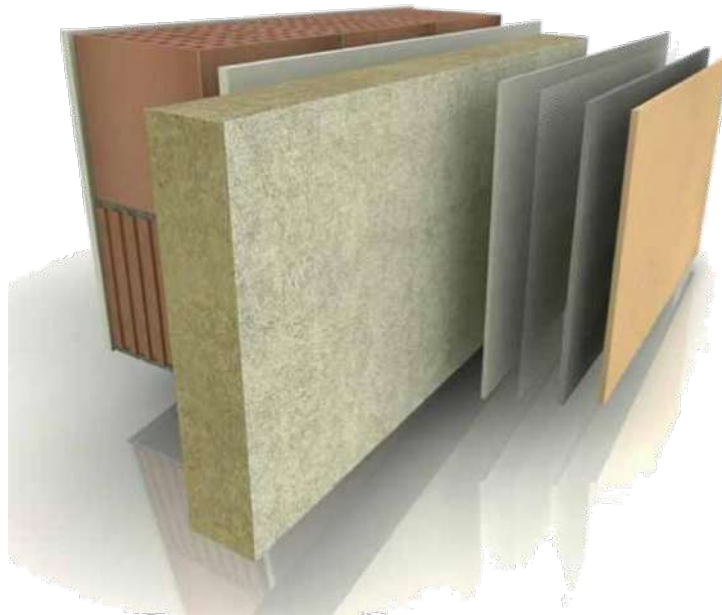


Vista de la sección del tabique de la fachada.



CUBIERTAS

Cubierta de teja a elegir por la dirección + Rastrel metálico 20 + Panel sandwich acanalado de 50mm + Film impermeable y transpirable + Placa de MgOS de 18mm de espesor + Estructura de formación de pendientes de acero galvanizado de 300 mm (altura media) + Aislamiento térmico de lana de roca con barrera de vapor orientada hacia el interior, entre el entramado horizontal (no computa a efectos del espesor al disponerse entre viguetas) + Maestras de acero galvanizado para fijación de falso techo de 16 mm + Falso techo continuo de placa de yeso laminado de 10 mm de espesor + Pintura plástica en color blanco.



TABIQUERIA INTERIOR

Paredes interiores medianeras y áreas sociales: Se emplearán tabiques autoportantes formando un sistema estructural de entramado de acero galvanizado STEEL FRAMING incluyendo la placa de MgOS, que se revestirá por ambas caras mediante una placa de yeso laminado en cada cara, de 15 mm de espesor. Dichas placas se acabarán con pintura plástica en color blanco. Interiormente se rellenará el espacio entre montantes con lana de roca o similar, de 80 mm de espesor.



APARTAMENTOS

BOUTIQUE

LA BUGANVILLA BLANCA

EXCLUSIVOS & EXCEPCIONALES

— Para los amantes de las cosas bellas. —





APARTAMENTOS

BOUTIQUE

LA BUGANVILLA BLANCA

EXCLUSIVOS & EXCEPCIONALES

– Es una sugerencia de cómo unir la frontera entre el espacio doméstico y el horizonte..

..en un juego donde el espacio

se convierte en investigación hasta convertirse

en bienestar –





APARTAMENTOS

BOUTIQUE

LA BUGANVILLA BLANCA

EXCLUSIVOS & EXCEPCIONALES

— El hogar como un ente a su manera vivo y vital, con una personalidad que es la que le hemos impreso..

..y que sabe llamarnos cuando, durante el día, lo anhelamos. —

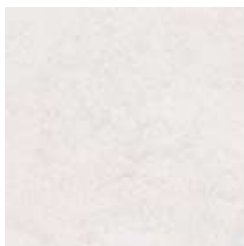


SOLADOS

Solados y Alicatados en todas las estancias de las viviendas será PORCELANICO AAA:

- Baño principal: Alicatados y solados de tipo rectificado de primera calidad de gran formato.
 - Baños secundarios: Alicatado con azulejos de primera calidad, con una disposición de acabados de diseño. Solados de primera calidad de gran formato.
 - Cocina: Se combinará el alicatado del paramento amueblado con otros paramentos pintados.
- Los alicatados serán de gran formato de primera calidad y con opciones de gran formato.
- Hall, salón, distribuidor y dormitorios: Solados de primera calidad con opciones de gran formato.

PAVIMENTO PORCELANICO AAA 60x60



BM60SL05GM



BM60SL06GM



BM60SL07GM



BM60750B



BM60751B



BM60754B

TERRAZAS EXTERIORES 60x60. Antideslizante, antihielo y antimocho.

PORCELANICO IMITACIÓN MADERA 20x120



BM122501M



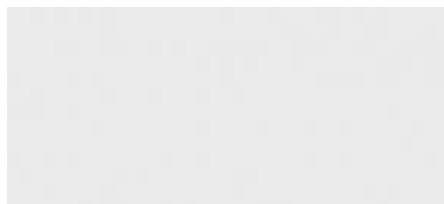
BM122502M



BM122503M

Alicatados de paredes en las cámaras húmedas con gres según línea de acabado, para la cocina y baños, o bien con placas de yeso laminado KNAUF® hidrófugas para después pintar.

COCINA



Color blanco 20X60

BAÑOS



Color Arena 33x55

BAÑOS



Textura Color Arena 33x55

GRES PORCELANICO

Se instalará en la cocina, baños y lavadero.

COMPACTTO PEDRA / GRES PORCELANICO SEMIPULIDO RECTIFICADO 30x60



Vista posibles acabados gres porcelanico.



Modelo visualizado.



Compacto Pedra

PINTURAS

Paramentos: Pintura plástica lisa en tonos claros de primera calidad con dos manos de tendido y doble lijado.

· Techos: Los techos se pintarán en pintura plástica de primera calidad, color blanco mate.

APARTAMENTOS

BOUTIQUE

LA BUGANVILLA BLANCA

EXCLUSIVOS & EXCEPCIONALES

CARPINTERÍAS EXTERIORES

En las ventanas se ha elegido carpintería con perfiles extrusionados de aluminio lacado con rotura de puente térmico, con altas prestaciones termoacústicas, consiguiendo un mayor aislamiento térmico y evitando condensaciones por el interior, con coeficientes de transmitancia térmica y nivel de permeabilidad según CTE, adaptado a la nueva normativa del Código Técnico NZEB, (edificios de consumo de energía casi nulo), con sistema de persianas monoblock en capialzados de persianas de aluminio con aislamiento térmico en el color de la carpintería (excepto cocinas y baños) y doble acristalamiento .



SP153T
Lift&Sliding door
STAR SERIES

Superhosue SP153T system is a sliding and lift&sliding door wellent thermal insulation. The perfect design max. glass area and enhances comfort, which system has a small threshold scheme to facilitate access to building. The lift and sliding door can accommodate large size glass door and bear up to 400kg which meets the requirement of anti theft performance.

TECHNICAL DATA

Visible width (Outside)	Frame/Sash	64mm
Profile Depth	Frame/Sash	153mm
Depth of glass groove		26mm
Glass Thickness		53mm

PERFORMANCE

Thermal Insulation	U_s1.6W/m2K
Acoustic Performance	≈45dB
Air Tightness	0.4
Wind Load Resistance	≈0.5kpa
Water Penetration	600 pa
Security Level	

CASA HOMMI ... *Building the future*

DOBLE ACRISTALAMIENTO CON ROTURA DE PUENTE TÉRMICO CON CÁMARA TIPO CLIMALIT ® O SIMILAR, CRISTAL DE 5MM +10 MM CON GAS ARGÓN + CRISTAL DE 5 MM. (DIMENSIONES <6M2). Se justificará el cumplimiento del CTE DE-HE

PERSIANAS DEL RAL DE LA CARPINTERÍA, LAMAS DE ALUMINIO, CON AISLAMIENTO TÉRMICO INTERIOR.

Las carpinterías exteriores incorporan persianas ENROLLABLES ELÉCTRICAS.

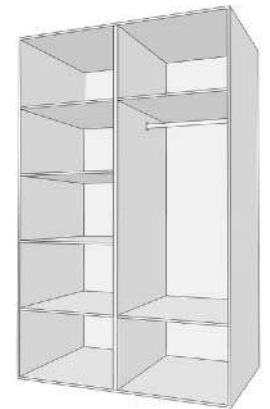


PUERTA DE ACCESO CON CERRADURA DE SEGURIDAD

Puerta de acceso a la vivienda blindada, con premarco en acero galvanizado y marco en acero. El acabado exterior se realizará con tablero modernos de WPC (Wood Plastic Composite) de color blanco, acabado interior a juego con las puertas interiores de la vivienda.

CARPINTERÍAS INTERIORES

Las puertas interiores de paso de 35 mm de espesor, con terminación en lacado blanco o colores a elegir, pantografiadas con 3 pernios y manivela de diseño.



ARMARIOS y VESTIDOR - Interior armarios

La zona de armarios y vestidores irán forrados interiormente con tableros de madera chapados, con baldas maletero y entrepaños incluso con barras de colgar. Los frentes de armario serán de puertas abatibles a juego con las puertas de paso de la vivienda.

APARTAMENTOS

BOUTIQUE

LA BUGANVILLA BLANCA

EXCLUSIVOS & EXCEPCIONALES

CARPINTERÍAS INTERIORES

Las puertas interiores de paso de 35 mm de espesor, con terminación en lacado blanco o colores a elegir, pantografiadas con 3 pernios y manivela de diseño.



COCINA

La cocina se entrega amueblada con muebles altos y bajos de gran capacidad, con tiradores tipo uñero (Fingerpull) y encimera de compacto sintético formado con polvo de cuarzo. Placa de cocina de inducción en encimera, campana extractora y horno, fregadero con grifería monomando. Tomas de agua para fregadero, lavavajillas y lavadora. Tomas de electricidad para cocina, horno, campana extractora, lavavajillas y frigorífico.

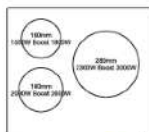
INDUCCIÓN



Factory Model No.	YL-1T6501-2BI B4B
Specification	
Rating	220-240V, 50-60Hz
Total power(W)	6500
Front left zone	
Power(W)/Diameter(mm)	2000 Boost 2600/160
Rear left zone	
Power(W)/Diameter(mm)	1500 Boost 1800/160
Centre zone	
Power(W)/Diameter(mm)	-
Rear right zone	
Power(W)/Diameter(mm)	2300 Boost 3000/260
Front right zone	
Power(W)/Diameter(mm)	-
Bridge Zone	
Power(W)/Diameter(mm)	-

Function	
Pan Sensor	•
Individual timer	•
Child Lock	•
Residual Heat indicator	•
Auto Safety Switch Off	•
Spillage Protection	•
Booster	•
Keep Warm	0
Stop&Go	0
BBQ	0

Dimensions & Package	
Product Size(mm)(W*D*H)	590*520*60
Cut-out Size(mm) (W*D*H)	560*490
Carton Size(mm) (W*D*H)	650*560*115
Net weight(kg)	8.5
Gross weight(kg)	9.8
Loading quantity	665/1368/1583



HORNO



Model No.	AC17009B00
Control panel	Easy-tronic
Power Source	Electrical
Cavity Size	70L
Voltage	220-240 volts, 50/60Hz
Max Current	250V/16A
Power Cable	3 Cores Hard Wires
Appearance	Black glass
Height of Control Panel	120mm
Energy Efficiency Rate	A
Cerification	CB/CE
Cavity Size	497*433*350
Oven Size	595*565*595
Temperature range	50/250
	10hr
Knob Material	optional
Display size	70.5*22mm
Door plate layer	2-layer glass
Inner door plate	low-e
	optional
Flat Removable Side Rack	•
Top heating element	1000W
grill heating element	1200W
Bottom heating elemen	1000W
Convection heating element	1800W
Oven lamp	25W
Cooling fan	12W
Convection motor	1800W
Rotisserie motor	N/A
max. power	2800W
Surface printing	Silkscreen
Fixation Kit	Screws
Door plate	Removable
Forced cooling	•
Carton/Box Size	675*645*655
Loading Quantities	20 PCL: 81 40 PCL: 162

ELECTRODOMÉSTICOS COCINA



FREGADEROS



CAMPANA v 700 MM. INOX.



CAMPANA DECORATIVA DE PARED



COCINA CON MOBILIARIO ACABADO PREMIUM, EN LACADO MATE COLOR BLANCO, CON TIRADOR SISTEMA “FINGERPULL”

Calidades de los frentes de armarios (tanto muebles bajos como altos) gama Premium, con acabado lacado en brillo, color blanco, y tirador integrado con sistema “Fingerpull” :



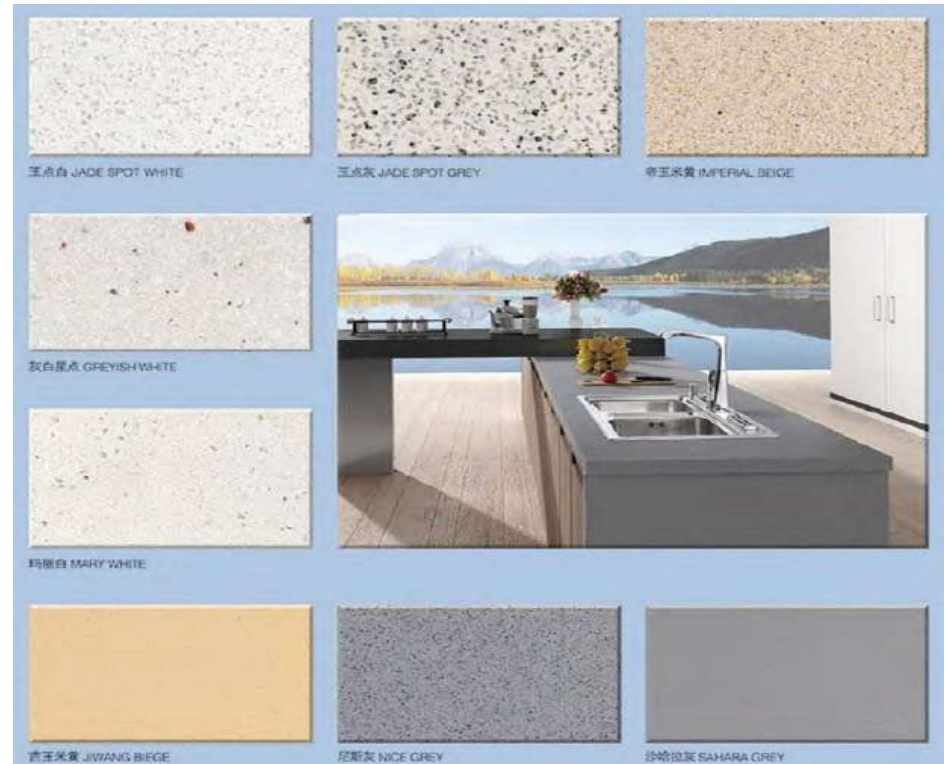
Boceto de la distribución de la cocina según tipología de vivienda

APARTAMENTOS

BOUTIQUE

LA BUGANVILLA BLANCA

EXCLUSIVOS & EXCEPCIONALES



ENCIMERAS DE POLVO DE CUARZO

GRIFO FREGADERO



ZS61735
Single handle pull-out sink mixer 30mm



ZS61735 Black
Single handle pull-out sink mixer 30mm



ZS61732
Single lever kitchen mixer 30mm



ZS61733 Black
Single lever kitchen mixer 30mm



APARTAMENTOS

BOUTIQUE

LA BUGANVILLA BLANCA

EXCLUSIVOS & EXCEPCIONALES

FONTANERIA Y APARATOS SANITARIOS

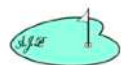
Toda la instalación interior de las viviendas se ejecutará con tubería de polietileno reticulado, con llaves de corte en todas sus dependencias y llaves de escuadra en cada aparato sanitario. Instalaciones de toma de agua y desagüe para fregadero, lavavajillas y lavadora.

Aparatos Sanitarios:

- Baño principal: Lavabo e inodoro de porcelana de alta calidad, plato Ducha plano, acrílico color blanco o similar.
- Baño secundario (según tipología): Lavabo e inodoro de porcelana de alta calidad, plato Ducha plano, acrílico color blanco o similar.
- Los Baños van equipados con mobiliario bajo el lavabo, espejo, accesorios y mampara de paño fijo o batiente, sobre el plato de ducha.

Grifería

- En baño principal: Grifería monomando, en lavabo y plato de ducha.
- En baño secundario (según tipología) y aseos: Grifería monomando, en lavabo y plato de ducha.
- En cocina: Grifería monomando en fregadero.



Baltana, s.g. de
Real Estate



Estudio de Arquitectura



Control Técnico del Proyecto



CASA HOMMI ... *Building the future*

ACCESORIOS DE BAÑO

INODOROS



Los aparatos sanitarios serán de losa esmaltada en blanco, el inodoro de una sola pieza, diseño moderno.

PLATO DE DUCHA

Plato de ducha plano, blanco, gris, según diseño adjunto. Antideslizante



Incluye accesorios



Barra toallero doble a pared



Portarrollos con tapa



Percha



APARTAMENTOS

BOUTIQUE

LA BUGANVILLA BLANCA

EXCLUSIVOS & EXCEPCIONALES

CASA HOMMI ... *Building the future*

GRIFERÍA BAÑO

Toda la grifería será monomando, de primera calidad, según diseño adjunto.



SS-101 40mm
Single-lever
Chrome



SS-102 40mm
Single-lever
Chrome



SS-201 40mm
Single-lever
Chrome



SS-802 40mm
Shower set
Chrome



SS-801 40mm
Shower set
Chrome



SS-301 40mm
Shower mixer
Chrome



SS-302 40mm
Shower mixer
Chrome



SINGLE SLIDING



KD8113WS (Soft close/Brushed)

- * Soft Close system
- * 60x15mm Track
- * 304 SUS Threshold



KD8113 (Chrome)



KD8113S (Soft close/Matte black)

CON MAMPARA DE DUCHA EN CRISTAL TEMPLADO DE DISEÑO MODERNO



Estudio de Arquitectura



Control Técnico del Proyecto



APARTAMENTOS

BOUTIQUE

LA BUGANVILLA BLANCA

EXCLUSIVOS & EXCEPCIONALES



INSTALACIONES

FONTANERIA

Instalación completa de fontanería, según cte_hs4 salubridad

Tuberías de poli butileno, realizada con piezas prensadas y metálicas, en instalaciones de agua fría y caliente, con piezas especiales de multicapa, instalado y funcionando, para cada cuarto de baño, con dos llaves de corte, de latón cromado, colocada mediante unión roscada, totalmente equipada instalada, funcionando según norma vigente, incluso con protección de tubo corrugado de PVC.

CALEFACCIÓN, ACS y Ventilación.

Calefacción con suelo radiante eléctrico., permite un reparto homogéneo de la temperatura en todas las estancias que la componen.

La instalación se regulará mediante crono-termostato situado en dormitorios y salón.

Ventilación mecánica controlada con RECUPERADOR DE CALOR DE DOBLE FLUJO.

INSTALACIÓN DE AGUA CALIENTE SANITARIA. La edificación contará con un sistema de pre calentamiento del agua a través de paneles solares, por lo que cada vivienda tendrá un ahorro energético al utilizar ACS.

Modelo Anlabeier YK55 Serie premium o equivalente-

La producción de agua caliente sanitaria se realizará mediante calentadores instantáneos exclusivos, uno en cada baño y otro en cocina. Apoyado por termotanque eléctrico.



APARTAMENTOS *Rc* BOUTIQUE
LA BUGANVILLA BLANCA
EXCLUSIVOS & EXCEPCIONALES



Acabado blanco



Acabado antracita



Downlight LED

CASA HOMMI ... *Building the future*

MECANISMOS ELÉCTRICOS DE NIESSEN® o similar, MODELO ZENIT ACABADO BLANCO/ANTRACITA

La instalación eléctrica se hará según los planos de proyecto, y según normativa vigente (REBT). El cliente revisará la ubicación de todos los interruptores y enchufes, y puede modificar la configuración inicial, si procede. Se instalarán los mecanismos detallados en los planos de instalaciones cuantificados para una vivienda de electrificación media / elevada.

ILUMINACIÓN

Se incluye la iluminación en cocina y baños, mediante equipos tipo downlight y ojos de buey de tipo LED

INSTALACIÓN ELÉCTRICA COMPLETA SEGÚN REBT.

La instalación eléctrica se hará según los planos de proyecto, y según normativa vigente (REBT). El cliente revisará la ubicación de todos los interruptores y enchufes, y puede modificar la configuración inicial, si procede.

- (1) Donde se prevea la instalación de una toma para el receptor de TV, la base correspondiente deberá ser múltiple, y en este caso se considerará como una sola base a los efectos del número de puntos de utilización de la tabla 1 (REBT)
- (2) Se colocarán fuera de un volumen delimitado por los planos verticales situados a 0,5 m. del fregadero y de la encimera de cocción o cocina.

MECANISMOS ELÉCTRICOS, ACABADO BLANCO/ANTRACITA

La instalación eléctrica se hará según los planos de proyecto, y según normativa vigente (REBT). El cliente revisará la ubicación de todos los interruptores y enchufes, y puede modificar la configuración inicial, si procede. Se instalarán los mecanismos detallados en los planos de instalaciones cuantificados para una vivienda de electrificación media / elevada.

ILUMINACIÓN

Se incluye la iluminación en cocina y baños, mediante equipos tipo downlight y ojos de buey de tipo LED



Zonas Comunes:

Acabados interiores: Portales y escaleras de acceso a viviendas revestidos con materiales de diseño de primera calidad, piedra natural en solados revestimiento paneles fenólicos y pintura plástica en paredes buzones con bandeja.

Trasteros: acabados con pavimento de hormigón pulido con cuarzo y paramentos de pintura plástica.

ASCENSOR CON CAPACIDAD PARA 6 PERSONAS, MARCA ORONA o similar.

Dimensiones según proyectado

Solucionan los retos de movilidad conectando personas en edificios a través de ascensores, acortando distancias en todos los segmentos.



Sistemas de Comunicación: Video-portero: instalado en hall de entrada. Preparado para poder añadir la domótica, con el sistema y cableado para el lenguaje domótico.

Telecomunicaciones: Instalación colectiva de radiodifusión y televisión TV. Instalación de telefonía básica y telecomunicaciones por cable RJ45, según normativa vigente. En salón, cocina, habitación y habitación principal.





APARTAMENTOS

BOUTIQUE

LA BUGANVILLA BLANCA

EXCLUSIVOS & EXCEPCIONALES



APARTAMENTOS



BOUTIQUE

LA BUGANVILLA BLANCA

EXCLUSIVOS & EXCEPCIONALES



HOMMI
BUILDING FUTURE

La Dirección Facultativa se reserva el derecho a realizar modificaciones, atendiendo a las necesidades de cualquier índole derivadas de la puesta en obra y a los requerimientos técnicos, urbanísticos y/o administrativos para la consecución de las autorizaciones municipales, de empresas suministradoras, así como de cualquier otro organismo oficial, necesarias tanto para el inicio de las obras como para la posterior adjudicación de las viviendas. Las imágenes del edificio, diseño, decoración y mobiliario no son vinculantes y carecen de carácter contractual y no forman parte de las viviendas ni del Proyecto, son ideas de interiorismo y diseño.





ROI CAPITAL CASAS COLLECTION

Calle Velázquez 27, 1º dcha. - 28001 - Madrid

+34 649 926 412 CON CITA PREVIA



APARTAMENTOS

BOUTIQUE

LA BUGANVILLA BLANCA

EXCLUSIVOS & EXCEPCIONALES

+34 649 926 412

honestidadinmobiliaria@casasroicapital.com

APARTAMENTOS BOUTIQUE LUXUS

www.casasroicapital.com

